

For the choir of the Church of the Immaculate Conception,
Farm Street, Mayfair, London, England, and its conductor, Nicholas Danby

MISSA MATRIS DEI

Kyrie

Francis Jackson
Opus 72

Moderato

mp **espressivo**

Man. Ped.

Soprano *mp*

Ky - ri - e, e - le - i - son,

Man. *mf*

Ky - rie, e - le - i - son, Ky - ri - e, e - le

Soprano *mf* Chris - te, e - le - i - son, Chris - te, e -

Alto *mf* Chris - te, e - le - i - son, Chris - te, e -

Tenore *mf* Chris - te, e - le - i - son, Chris - te, e -

Basso *mf* Chris - te, e - le - i - son, Chris - te, e - le - i - son, Chris -

mf **sonore** **cresc.**

Copyright © 1991 by Paraclete Press, Orleans, MA 02653.
All rights reserved.

22

te, e - le - i - son. — Ky - ri - e, e - le - i - son,

te, e - lei - son. Ky - ri - e, e - le - i - son,

le - i - son, Chris - te, e - le - i - son. Ky - ri - e, e - le - i - son,

te, e - lei - son, e - le - i - son. Ky - ri - e, e - le - i - son,

22

cresc.

f

28

dim.

Ky - ri - e, e - le - i - son, Ky - ri - e, e - le - i - son.

dim.

Ky - ri - e, e - le - i - son, Ky - ri - e, e - le - i - son,

dim.

Ky - ri - e, e - le - i - son, Ky - ri - e, e - le - i - son, e -

28

dim.

Ky - ri - e, e - le - i - son, Ky - ri - e, e - le - i -

33

mp

e - le - i - son.

- le - i - son, Ky - ri - e, e - le - i - son.

p

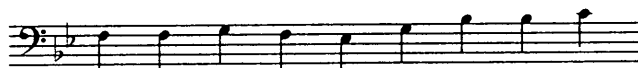
33

- son, — Ky - ri - e, e - le - i - son.

dim.

pp

Gloria



Glo - ri - a in ex - cel - sis De - o.

Risoluto ♩=108

S
Et in ter-ra pax ho-mi-ni-bus bo-nae vo-lun-ta-tis.

A
Et in ter-ra pax ho-mi-ni-bus bo-nae vo-lun-ta-tis.

T
Et in ter-ra pax ho-mi-ni-bus bo-nae vo-lun-ta-tis.

B
Et in ter-ra pax ho-mi-ni-bus bo-nae vo-lun-ta-tis.

Risoluto ♩=108

Man. Ped. Man. Ped.

6
Lau-da-mus te. Be-ne-di-ci-mus te. A-do-ra-

Lau-da-mus te. Be-ne-di-ci-mus te. A-do-ra-

Lau-da-mus te. Be-ne-di-ci-mus te. A-do-ra-mus

Lau-da-mus te. Be-ne-di-ci-mus te. A-do-ra-mus

6

10 mus te. Glo - ri - fi - ca - mus te.

- mus te. Glo - ri - fi - ca - mus te.

te. Glo - ri - fi - ca - mus te.

10 te. Glo - ri - fi - ca - mus te. Gra - ti - as a - gi - mus

14 Gra - ti - as a - gi - mus ti - bi prop - ter mag - nam glo - ri - am

Gra - ti - as a - gi - mus, prop - ter mag - nam glo - ri - am

prop - ter mag - nam glo - ri - am

14 ti - bi prop - ter mag - nam glo - ri - am

17 tu - am. Do - mi - ne De - us, Rex cae -

tu - am. Do - mi - ne Rex cae -

tu - am. Do - mi - ne De - us,

17 tu - am. Do - mi - ne De - us,

22

les - tis, De - us Pa - ter, Pa - ter Om -
 les - tis, De - us Pa - ter Om -
 rex cae - les - tis, De - us Pa - ter Om -
 22 rex cae - les - tis, De - us Pa - ter Om -

26

ni - po - tens. Do - mi - ne Fi - li u - ni -
 ni - po - tens. Do - mi - ne Fi - li u - ni -
 ni - po - tens. Do - mi - ne Fi - li u - ni -
 26 ni - po - tens. Do - mi - ne Fi - li u - ni -

30

ge - ni - te Je - su Chris - te.
 - ge - ni - te Je - su, Je - su Chris - te.
 - ge - ni - te Je - su Chris - te.
 30 - ge - ni - te Je - su Chris - te.

35

mf Do - mi - ne De - us, A - gnus De - i, *mp* Fi - li - us Pa -
mf Do - mi - ne De - us, A - gnus De - i, *mp* Fi - li - us Pa -

42

p Qui tol - lis pec - ca - ta
 tris.
 tris.

47

mun - di, mi - se - re - re no - bis. Qui tol - lis pec - ca - ta mun - di,
 Qui tol - lis pec - ca - ta mun - di,
p mi - se - re - re no - bis
p mi - se - re - re no - bis

54 *mp* *mf*
 sus - ci - pe, sus - ci - pe de - pre - ca - ti - o - nem, de - pre - ca - ti - o - nem
 sus - ci - pe, sus - ci - pe de - pre - ca - ti - o - nem, de - pre - ca - ti -
 sus - ci - pe de - pre - ca - ti - o - nem, de - pre -
 sus - ci - pe de - pre - ca - ti -

60 *p cresc.*
 nos - tram. Qui se - des ad dex - te - ram Pa -
 o - nem nos - tram. Qui se - des ad dex - te - ram
 ca - ti - o - nem nos - tram. Qui se - des ad dex - ter - am
 o - nem nos - tram. Qui se - des ad dex - ter - am

65 *f*
 - tris, mi - se - re re no - bis
 Pa - tris, mi - se - re re
 Pa - tris, mi - se - re re no -

71 *dim.* *p*
 mi - se - re - re no - bis.
dim. *p*
 no - bis, *dim.* mis - se - re - re no - bis.
dim. *p*
 - bis, *dim.* mi - se - re - re no - bis.
 71 - bis, mi - se - re - re no - bis.

78 *f*
 Tu
poco f *f* tu so - lus san - ctus. Tu
poco f Quo - ni - am tu so - lus, *f* tu so - lus san - ctus. Tu
 Quo - ni - am tu so - lus, tu so - lus san - ctus. Tu
 78 **Largamente**

84
 so - lus Do - mi - nus. Tu so - lus al - tis - si - mus,
 so - lus Do - mi - nus. Tu so - lus al - tis - si - mus,
 so - lus Do - mi - nus. Tu so - lus al - tis - si - mus,
 so - lus Do - mi - nus. Tu so - lus al - tis - si - mus,
 84

89

rfz *a tempo*

Je - su Chris - te, Je - su Chris - te.

Je - su Chris - te, Je - su Chris - te. *mf* Cum San - cto

Je - su Chris - te, Je - su Chris - te. *mf*

Je - su Chris - te, Je - su Chris - te. Cum San - cto

89 *a tempo*

mf *mf*

95

mf *f*

Cum San - cto Spi - ri - tu, in glo - ri -

Spi - ri - tu, *mf* *f* in glo - ri -

Cum San - cto Spi - ri - tu, in glo - ri -

95 Spi - ri - tu, in glo - ri -

f

Man.

101

- a, in glo - ri - a, in glo - ri - a, in

- a, in glo - ri - a, in glo - ri - a,

- a, in glo - ri - a, in glo - ri - a,

101 - a, in glo - ri - a, in glo - ri - a,

Ped. *p*

106

glo - ri - a De - i Pa - tris, in glo - ri - a De - i Pa - tris.

in glo - ri - a De - i Pa - tris.

in glo - ri - a De - i Pa - tris.

in glo - ri - a De - i Pa - tris.

106

in glo - ri - a De - i Pa - tris.

111

ff A - men, a - men, a - men,

ff A - men, a - men, a - men,

ff A - men, a - men, a - men,

ff A - men, a - men, a - men,

111

A - men, a - men, a - men,

118

a - men.

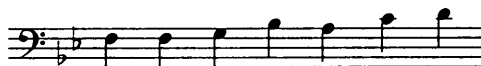
a - men.

a - men.

a - men.

118

Credo



Cre - do in u - num De - um,

Moderato $\text{♩} = 112$ *f*

S
Pa - trem om - ni - po - ten - tem, fa -

A
Pa - trem om - ni - po - ten - tem, fa -

T
Pa - trem om - ni - po - ten - tem, fa -

B
Pa - trem om - ni - po - ten - tem, fa -

Man. Ped.

5
- cto - rem cae - li et ter - rae, vi - si - bi - li - um om - ni - um,

5
- cto - rem cae - li et ter - rae, vi - si - bi - li - um om - ni - um,

5
- cto - rem cae - li et ter - rae, vi - si - bi - li - um om - ni - um,

5
- cto - rem cae - li et ter - rae, vi - si - bi - li - um om - ni - um,

Man. Ped.

Copyright © 1991 by Paraclete Press, Orleans, MA 02653.
All rights reserved.

11 *mp* et in vi-si-bi-li-um. *mf* Et in un-um Do-mi-num Je-sum Chri-stum,

mp et in vi-si-bi-li-um. *mf* Et in un-um Do-mi-num Je-sum Chri-stum,

mp et in vi-si-bi-li-um. *mf* Et in un-um Do-mi-num Je-sum Chri-stum,

mp et in vi-si-bi-li-um. *mf* Et in un-um Do-mi-num Je-sum Chri-stum,

11 et in vi-si-bi-li-um. Et in un-um Do-mi-num Je-sum Chri-stum,

mp *mf*

17 Fi-li-um De-i u-ni-ge-ni-tum. Et ex Pa-tre na-tum *p* an-te

Fi-li-um De-i u-ni-ge-ni-tum. Et ex Pa-tre na-tum *p* an-te

Fi-li-um De-i u-ni-ge-ni-tum. Et ex Pa-tre na-tum *p* an-te

Fi-li-um De-i u-ni-ge-ni-tum. Et ex Pa-tre na-tum *p* an-te

17 Fi-li-um De-i u-ni-ge-ni-tum. Et ex Pa-tre na-tum an-te

p

23 om-ni-a sae-cu-la. *f* De-um de De-o,

om-ni-a sae-cu-la. *f* De-um de De-o,

om-ni-a sae-cu-la. *f* De-um de De-o,

om-ni-a sae-cu-la. *f* De-um de De-o,

23 om-ni-a sae-cu-la. *f* De-um de De-o,

cresc.

28

lu - men de lu - mi - ne, De - um ve - rum de De - o ve - ro.

lu - men de lu - mi - ne, De - um ve - rum de De - o ve - ro.

lu - men de lu - mi - ne, De - um ve - rum de De - o ve - ro.

28 lu - men de lu - mi - ne, De - um ve - rum de De - o ve - ro.

34 *mf* Ge - ni - tum, non *mf* fa - ctum, con - sub - stan - ti - a - lem Pa - tri:

Ge - ni - tum, non *mf* fa - ctum, con - sub - stan - ti - a - lem

Ge - ni - tum, non fa - ctum, consub - stan - ti -

34

38 per quem om - ni - a fa - cta, om - ni - a fa - cta

Patri: per quem om - ni - a, om - ni - a fa - cta

- a - lem Patri: per quem om - ni - a, om - ni - a fa - cta

38 per quem om - ni - a, om - ni - a fa - cta

44
sunt.
sunt.
sunt. *mf* Qui pro - pter nos ho - mi - nes,
mf Qui pro - pter nos ho - mi - nes,
Man.

49
et pro - pter no - stram sa - lu - tem de - scen - dit, de - scen - dit.
et pro - pter no - stram sa - lu - tem de - scen - dit, de - scen - dit.
dim.
dim.

55
- dit de cae - lis.
- dit de cae - lis.
dim.

62 *pp*

Et in - car - na - tus est de Spi - ri - tu San - cto

Et in - car - na - tus est de Spi - ri - tu San - cto

Et in - car - na - tus est de Spi - ri - tu San - cto

62 Et in - car - na - tus est de Spi - ri - tu San - cto

68

ex Ma - ri - a Vir - gi - ne:

ex Ma - ri - a Vir - gi - ne:

ex Ma - ri - a Vir - gi - ne: Et ho - mo fa - ctus

68 ex Ma - ri - a Vir - gi - ne: Et ho - mo fa - ctus

Man. Ped.

75 *p* *cresc.*

p Cru - ci - fi - xus e - ti - am pro

p Cru - ci - fi - xus e - ti - am pro

est. *p* Cru - ci - fi - xus e - ti - am pro

75 est. Cru - ci - fi - xus e - ti - am pro

p *cresc.*

81

no - bis: sub Pon - ti - o Pi - la - to pas - sus, et se -

no - bis: sub Pon - ti - o Pi - la - to pas - sus, et se -

no - bis: sub Pon - ti - o Pi - la - to pas - sus, et se -

81 no - bis: sub Pon - ti - o Pi - la - to pas - sus, et se -

87

- pul - tus est.

- pul - tus est.

- pul - tus, pas - sus et se - pul - tus est.

87 - pul - tus, pas - sus et se - pul - tus est.

93

Et re - sur - re - xit

Et re - sur - re - xit, re - sur - re - xit

Et res - ur - re - xit, et re - sur - re - xit

93 Et re - sur - re - xit ter - tia di - e, et re - sur - re - xit

99 *f* ter - ti - a di - e, se - cun - dum Scri - ptu - ras. Et a -
f ter - ti - a di - e, se - cun - dum Scri - ptu - ras.
f ter - ti - a di - e, se - cun - dum Scri - ptu - ras. Et a -

99 ter - ti - a di - e, se - cun - dum Scri - ptu - ras.
 Ped.

104 - scen - dit in cae - lum: se - det ad dex - t'ram Pa - tris.
 Et
 - scen - dit in cae - lum: se - det ad dex - t'ram Pa - tris. Et i - te - rum ven -

104 Et i - te - rum ven - tu - rus

110 Et i - te - rum ven - tu - rus est cum glo - ri - a,
 i - te - rum ven - tu - rus, ven - tu - rus est cum glo - ri - a,
 - tu - rus, rus, cum glo - ri - a ven - tu - rus est cum glo - ri -

110 est cum glo - ri - a, ven - tu - rus est cum glo -

115

ju-di-ca-re vi - vos et mor - tu-os: cu - jus re - gni non e - rit

cu - jus re - gni

- a, cu - jus re - gni non e - rit

115 - ri-a, cu - jus re - gni

Reeds

121

fi - nis. Et in Spi - ri-tum

non e - rit, non e - rit fi - nis.

fi nis.

121 non e - rit, fi - nis, fi - nis.

Man.

127

San-ctum, Do - mi-num, et vi - vi - fi - can-tem: qui ex Pa - tre Fi - li - o-que pro-

127

133

- ce - dit.

mf Qui cum Pa-tre et Fi-li-o si - mul ad - o - ra - tur, et

133 Qui cum Pa-tre et Fi-li-o si - mul ad - o - ra - tur, et

139

ff qui lo - cu - tus est — per Pro - phe - tas.

ff qui lo - cu - tus est — per Pro - phe - tas.

con - glo - ri - fi - ca - tur: qui lo - cu - tus est — per Pro - phe - tas.

139 con - glo - ri - fi - ca - tur: qui lo - cu - tus est — per Pro - phe - tas.

145

mf Et u - nam San - ctam ca - tho - li - cam et a - po -

mf Et u - nam San - ctam ca - tho - li - cam et a - po -

145

mf

150

- sto-li-cam Ec - cle - si - am.

- sto-li-cam Ec - cle - si - am.

mf Con - fi - te - or u - num ba - pti - sma

mf Con - fi - te - or u - num ba - pti - sma

150

Con - fi - te - or u - num ba - pti - sma

156

Et ex - spec - to re - su - re - *cresc.*

Et ex - spec - to re - sur - *cresc.*

in re - mis - si - o - nem pec - ca - to - rum. Et ex - spec - to re - sur - *cresc.*

156

in re - mis - si - o - nem pec - ca - to - rum. Et ex - spec - to *cresc.*

161

- cti - o - nem mor - tu - o - rum. Et vi - tam ven - tu - *f*

re - cti - o - nem mor - tu - o - rum. *f* Et

re - cti - o - nem mor - tu - o - rum. Et vi - tam *f*

re - sur - re - cti - o - nem mor - tu - o - rum. Et

161

f

166

ri, vi - tam ven - tu - ri sae - cu - li. *ff*

vi - tam ven - tu - ri sae - cu - li. A

ven - tu - ri ven - tu - ri sae - cu - li. *ff*

vi - tam ven - tu - ri sae - cu - li. A

166

Man. Ped.

171

A

men, a men,

ff men, a men, a

A men, a

171

men, a men, a

176

a men.

men, a - men, a - men, a - men.

men, a - men.

176

men, a - men. *ff*

SANCTUS

Largamente ♩ = 69

S
A
T
B

San - ctus, San - ctus, San - ctus

San - ctus, San - ctus, San - ctus

San - ctus, San - ctus, San - ctus

San - ctus, San - ctus, San - ctus

Largamente ♩ = 69

6

- ctus, Do-mi-nus, De - us Sa - ba-oth. San - ctus, San - ctus,

- ctus, Do-mi-nus, De - us Sa - ba-oth. San - ctus, San - ctus,

- ctus, Do-mi-nus, De - us Sa - ba - oth, San - ctus, San - ctus,

- ctus, Do-mi-nus, De - us Sa - ba - oth, San - ctus, San - ctus,

Poco piu mosso

10

San - ctus Do - mi - nus, De - us Sa - ba - oth, De - us Sa - ba - oth. Ple - ni sunt

San - ctus Do - mi - nus, De - us Sa - ba - oth, De - us Sa - ba - oth.

San - ctus Do - mi - nus, De - us Sa - ba - oth, De - us Sa - ba - oth.

10 San - ctus Do - mi - nus, De - us Sa - ba - oth, De - us Sa - ba - oth. Poco piu mosso

15

cae - li et ter - ra glo - ri - a tu - a,

Ple - ni sunt cae - li et ter - ra

15 Ple - ni sunt cae - li et ter - ra glo -

20

glo - ri - a tu - a.

glo - ri - a tu - a.

Ho -

Allegro ♩ = c.132

20 - ri - a tu - a.

Allegro ♩ = c. 132

Man.

Ped.

25

Ho - san -

Ho - san - na in ex - cel - sis. Ho -

san - na in ex - cel - sis. Ho - san - na in ex - cel - sis.

25 Ho - san - na in ex - cel - sis, in ex -

30 - na in ex - cel - sis. Ho - san - na in ex - cel - sis.

- san - na in ex - cel - sis, in ex - cel - sis. Ho - san - na in ex -

Ho - san - na in ex - cel - sis. Ho - san - na, ho -

30 - cel - sis. Ho - san - na, ho - san - na,

36 Ho - san - na, ho - san - na in ex - cel - sis, in ex -

- cel - sis. Ho - san - na in ex - cel - sis. Ho -

- san - na in ex - cel - sis.

36 ho - san - na in ex - cel - sis, in ex - cel - sis.

42

- cel - sis, in ex - cel - sis. Ho - san - na

- san - na in ex - cel - sis. Ho - san -

Ho -

42

Man.

47

in ex - cel - sis, in ex - cel - sis, in ex -

- na in ex - cel - sis, in ex - cel - sis, in ex -

- san - na in ex - cel sis, in ex - cel - sis, in ex -

Ho - san - na in ex - cel - sis, in ex - cel - sis. Ho - san - na in ex -

47

53

- cel - sis. Ho - san - na in ex -

- cel - sis. Ho - san - na in ex - cel - sis. Ho -

- cel - sis. Ho - san - na in ex - cel - sis. Ho -

- cel - sis. Ho - san - na in ex - cel

53

- cel - sis. Ho - san - na in ex - cel sis. Ho -

BENEDICTUS

Allegretto ♩=88

mp Be - ne - dic - tus qui ve - nit in

mp Be - ne - dic - tus qui ve - nit in

mp Be - ne - dic - tus qui ve - nit in

mp Be - ne - dic - tus qui ve - nit in

Be - ne - dic - tus qui ve - nit in

5

no - mi - ne Do - mi - ni, qui ve - nit in no - mi - ne, in no - mi - ne Do - mi -

no - mi - ne, no - mi - ne Do - mi - ni, in no - mi - ne, no - mi - ne Do - mi -

no - mi - ne Do - mi - ni, qui ve - nit in no - mi - ne Do - mi -

no - mi - ne Do - mi - ni, in no - mi - ne, in no - mi - ne Do - mi -

5

10

- ni, be - ne - dic - tus qui ve - nit in no - mi - ne Do mi - ni,

- ni, be - ne - dic - tus qui ve - nit in no - mi - ne Do - mi - ni, Do - mi -

- ni, be - ne - dic - tus qui ve - nit in no - mi - ne Do - mi - ni.

10

- ni, be - ne - dic - tus qui ve - nit in no - mi - ne Do - mi -

15 *mf*

qui ve - nit in no - mi - ne Do - mi - ni. Be - ne - dic - tus qui ve - nit

- ni. Be - ne - dic - tus qui ve - nit in

Be - ne - dic - tus qui ve - nit in

15

- ni. Be - ne - dic - tus qui ve - nit in

20

in no - mi - ne Do - mi - ni, in no - mi - ne Do - mi - ni,

no - mi - ne Do - mi - ni, in no - mi - ne Do - mi - ni,

no - mi - ne Do - mi - ni,

no - mi - ne Do - mi - ni, in no - mi - ne Do - mi -

20

40

- na in ex - cel sis, ho -

ho - san - na in ex - cel - sis, ho - san - na in ex -

cel - sis, ho - san - na in ex - cel - sis, ho -

in ex - cel - sis, ho - san - na in ex - cel - sis, ho -

45

- san - na in ex - cel - sis, in ex - cel - sis, ho - san - na in ex -

cel - sis, ho - san - na, ho - san - na,

- san na, ho - san - na,

- san - na, ho - san - na, ho - san - na in ex - cel - sis, ho - san - na,

51

cel - sis, ho - san - na in ex - cel - sis, ho - san - na in ex -

in ex - cel - sis, ho - san - na in ex -

in ex - cel - sis, ho - san - na in ex -

in ex - cel - sis, ho - san - na in ex -

56

cel - sis, ho - san - na in ex - cel - sis, ho - san - na, ho -

cel - sis, ho - san - na, ho -

cel - sis, ho - san - na in ex -

56

cel - sis, ho - san - na in ex - cel - sis, ho -

62

san - na, ho - san - na in ex - cel -

san - na, ho - san - na in ex - cel -

cel - sis, ho - san - na in ex - cel -

62

san - na in ex - cel - sis, ho - san - na in ex - cel -

68

sis, in ex - cel - sis.

sis, in ex - cel - sis.

sis, in ex - cel - sis.

Man.
(.)

68

sis, in ex - cel - sis.

ffz

Ped.

Agnus Dei

Andante ♩=72 *mp*

Sop. Solo
A - gnus De - i, A - gnus De - i, qui

p
S
A - gnus De - i, A - gnus De - i, qui

p
T
A - gnus De - i, A - gnus De - i, qui

p
B
A - gnus De - i, A - gnus De - i, qui

Andante ♩=72 *p*

6
qui tol - lis pec - ca - ta mun - di, pec - ca - ta
tol - lis pec - ca - ta mun - di,

6
tol - lis pec - ca - ta mun - di,

ca - ta mun - di, pec - ca - ta mun - di:

ca - ta mun - di, pec - ca - ta mun - di:

qui tol - lis pec - ca - ta mun - di: mi - se -

qui tol - lis pec - ca - ta mun - di: mi - se -

mi - se - re - re no - bis, mi - se - re - re no - bis.

mi - se - re - re no - bis, mi - se - re - re no - bis,

- re - re no - bis, mi - se - re - re no - bis,

- re - re no - bis, mi - se - re - re no - bis,

mi - se - re - re no - bis, mi - se - re - re no - bis,

Soprano Solo espressivo mp

A - gnus - De - i,

mi - se - re - re no - bis.

mi - se - re - re no - bis.

mi - se - re - re no - bis.

42 *Soprano Solo*

A - gnus De - i, qui tol - lis pec - ca - ta mun - di, pec - ca - ta
 - gnus De - i qui tol - lis pec - ca - ta, pec - ca - ta

S
 A
 T
 B

qui tol - lis pec - ca - ta mun di:
 qui tol - lis pec - ca - ta mun di:
 mun di:

48 *Soprano Solo*

mun - di: do - na no - bis, na no - bis,
 do - na no - bis, do - na no - bis pa - cem, do - na
 do - na no bis pa - cem, do - na
 do - na no - bis pa - cem, do - na

S
 A
 T
 B

do - na no - bis pa - cem, do - na
 do - na no - bis pa - cem, do - na

53 *Soprano Solo*

do - na no - bis pa - cem, do - na no - bis, do - na no - bis
 no - bis pa - cem, do - na no - bis, do - na no - bis
 no - bis, do - na no - bis
 no - bis, do - na no - bis
 no - bis, do - na

S
 A
 T
 B

no - bis, do - na no - bis
 no - bis, do - na no - bis
 no - bis, do - na

58

Soprano Solo

pa - cem, do - na no - bis
 pa - cem, do - na no - bis
 pa - cem, do - na no - bis
 pa - cem, do - na no - bis

pp

58

pa - cem, do - na no - bis
 pa - cem, do - na no - bis

pp

Ped.

65

Soprano Solo

Tutti Sop. *pp*

pa - cem, pa - cem.

Tutti Alti *pp*

pa - cem.

pp

65

pa - cem, pa - cem.

71

Piano accompaniment for measures 71-76.

77

Piano accompaniment for measures 77-80.

Ped.